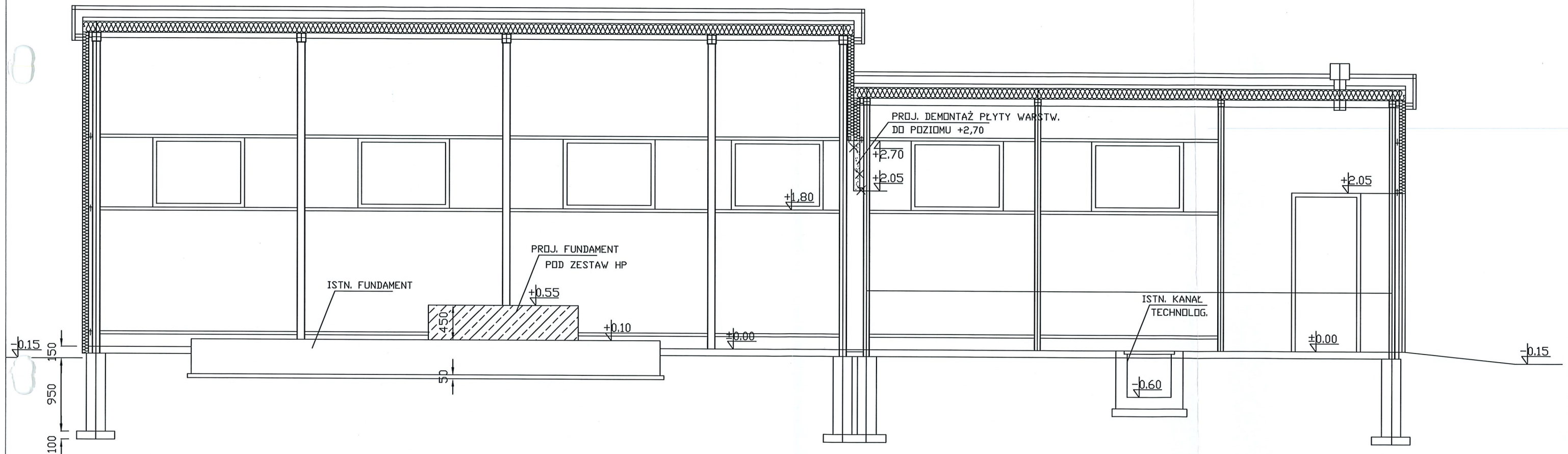



PRZEKRÓJ A - A

skala 1:50



- ELEMENT PROJEKTOWANY
 - ELEMENT DO WYBURZENIA

Jednostka projektowa:		KOMA	
		Zakład Projektowania i Realizacji Inwestycji s.c. 91-455 Łódź, ul. Żurawia 3/5 tel. (42) 630 04 84	
Obiekt: Przebudowa i rozbudowa Stacji Pomp Ursus w Gorzowie Wielkopolskim w ramach zadania pn. modernizacja SP Ursus	Treść rys: Budynek pompowni Przekrój A-A		Rodzaj proj. PW
	Upr. bud	Podpis	
			Data: 05.2021
Projektował: mgr inż. Andrzej Śpionek	34/89/Wł. w spec: konstrukcyjno-budowlanej		Skala: 1:50
Sprawdził:			Nr rys: A-2